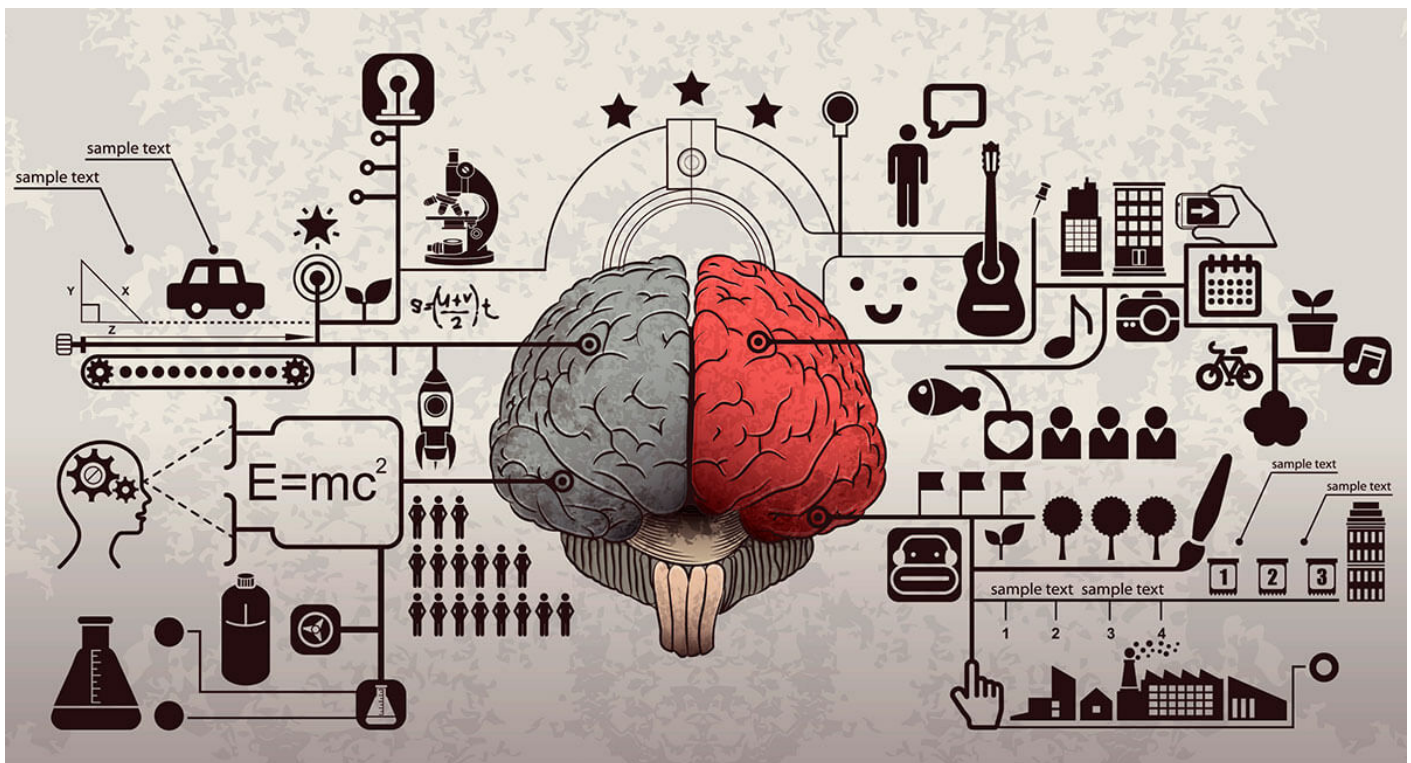


Diplomado en inteligencia emocional



Información sobre el programa formativo

- ✓ **Horas de formación:** 400
- ✓ **Duración:** El alumno dispondrá de un tiempo mínimo de 1 mes para realizar el curso y un máximo de 6 meses.

Las emociones son el eje fundamental de buena parte de nuestra vida ya sea para tomar decisiones relativas al corazón como para gestionar todos y cada uno de los aspectos de nuestra actividad diaria, social y laboral. En los últimos años la mayoría de las organizaciones ha reconocido la importancia de desarrollar competencias emocionales en sus miembros ya que las mismas impactan tanto en el resultado individual como colectivo. La inteligencia emocional abre posibilidades para realizar acciones concretas que permitan el éxito de los objetivos. Por ello, el aprendizaje del funcionamiento de la inteligencia emocional es una de las claves de la nueva educación. En este diplomado te ofrecemos los desarrollos más completos y eficaces en esta área, de una forma sencilla y totalmente compatible con tu actividad actual.

Inscribirme



Certificación: ESHE + SEVENGUE

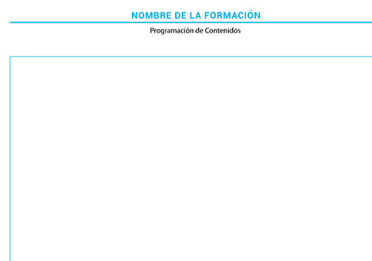


Estos cursos, expertos y master corresponden a formación acreditada directamente por "European School Health Education" además de ir respaldado por el sello de **Asociación SEVENGUE**, inscrita en el **Ministerio del Interior con el número nacional 588.260**, con el objetivo de que, como alumno, pueda utilizarlo para actualizar y mejorar sus competencias profesionales y completar su curriculum, además de utilizar esta formación "No Acreditada" en los distintos baremos públicos que incluyen este apartado. No se otorga con estos programas ningún título acreditado por Universidad u otro organismo oficial.

Este sería un ejemplo del diploma emitido únicamente por **ESHE** en colaboración con la **Asociación SEVENGUE** de las actividades formativas:



Parte delantera del diploma



Parte trasera del diploma

¿A quién va dirigido?

- Licenciados y Graduados Universitarios.

Objetivos

Generales

Inscribirme

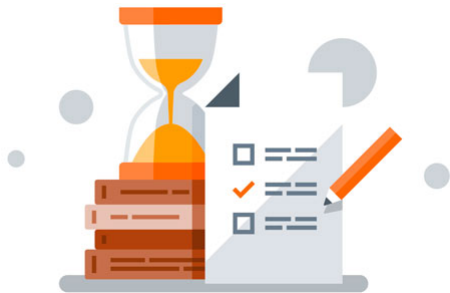


Requisitos para la inscripción

Copia del DNI, TIE o Pasaporte.

La inscripción en este curso online / a distancia permanecerá abierta durante todo el año.

Evaluación



La evaluación estará compuesta de **100 test** de opción alternativa (A/B/C). El alumno debe finalizar el curso y hacerlo con aprovechamiento de, al menos, un 60% tanto de los tests planteados en el mismo que se realizarán a través de la plataforma virtual online.

En caso de no superar el total de las evaluaciones conjuntamente, el alumno dispone de una segunda oportunidad sin coste adicional.

Contenidos

Módulo I: Inteligencia emocional

Introducción.

Tema I. La inteligencia emocional.

Tema II. El lugar asignado a las emociones en el cerebro.

Tema III. El valor de la inteligencia emocional.

Tema IV. Emociones y sentimientos destructivos e hirientes.

Tema V. El poder de la emoción frente a la razón.

Tema VI. Desarrollo y evolución de las emociones.

Tema VII. Evaluación de la inteligencia emocional: Autoconocimiento emocional.

Tema VIII. Las emociones en los conflictos: Técnicas de autocontrol emocional y de resolución de conflictos.

Tema IX. La automotivación para lograr el éxito.

Tema X. Reconocimiento de las emociones ajenas.

Tema XI. Las habilidades sociales en las relaciones interpersonales.

Tema XII. Cómo mejorar la inteligencia emocional. Aplicación práctica.

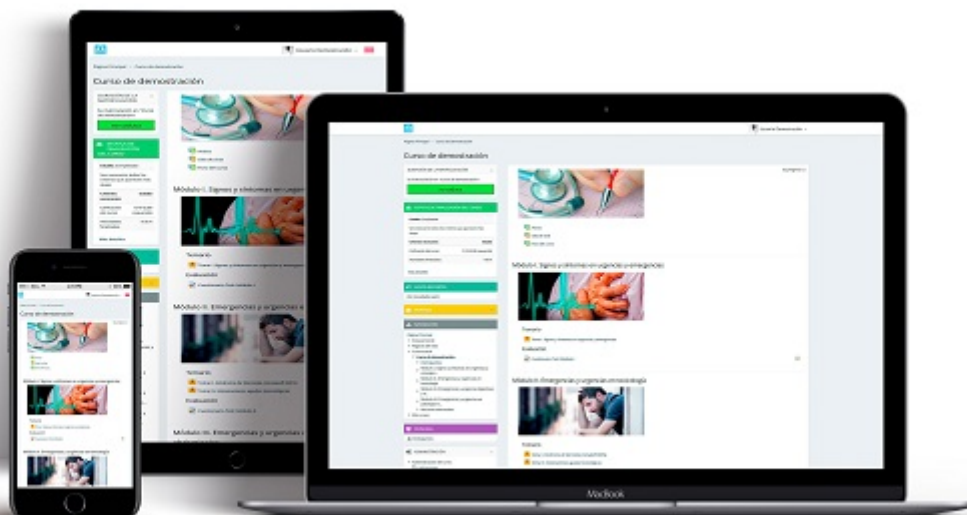
Tema XIII. Cómo intentar ser medianamente feliz. El don de la búsqueda de la felicidad.

Tema XIV. Áreas de aplicación de la inteligencia emocional.

Tema XV. Nuevas perspectivas en el campo de la inteligencia emocional.

Anexos.

Metodología



El desarrollo del programa formativo se realiza a distancia, el alumno dispondrá de los contenidos en formato PDF y realizará la evaluación en la plataforma online, esta plataforma está operativa 24x7x365 y además está adaptada a cualquier dispositivo móvil. El alumno en todo momento contará con el apoyo del departamento tutorial. Las tutorías se realizan mediante email (atenciontutorial@eshe.es) o través del sistema de mensajería que incorpora la plataforma online. Dentro de la plataforma encontrarás:

- Guía de la plataforma.
- Foros y chats para contactar con los tutores.
- Temario.
- Resúmenes.
- Vídeos.
- Guías y protocolos adicionales.
- Evaluaciones.
- Seguimiento del proceso formativo.

Inscribirme

