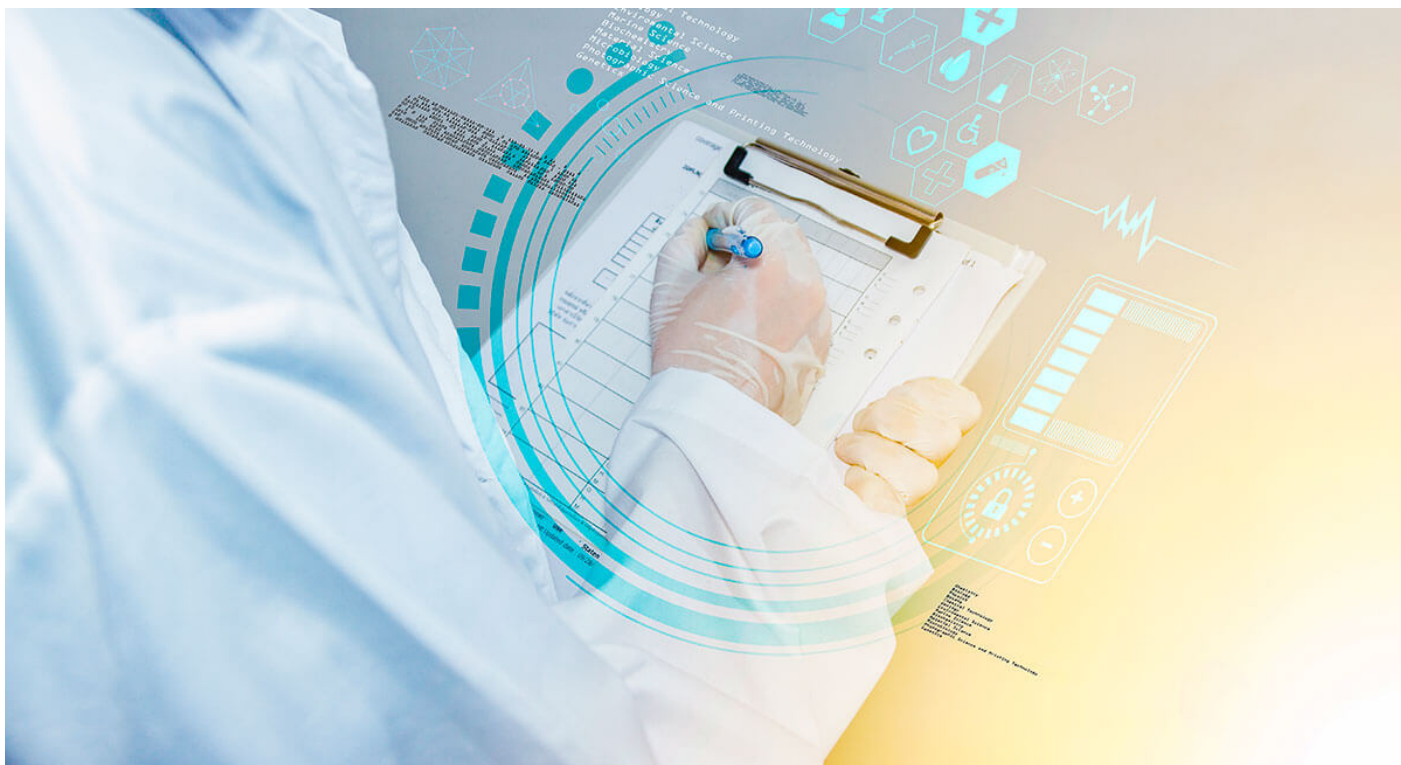


Elaboración de póster para una reunión o un congreso científico



Información sobre el programa formativo

- ✓ **Horas de formación:** 75
- ✓ **Duración:** El alumno dispondrá de un tiempo mínimo de 1 mes para realizar el curso y un máximo de 6 meses.

El póster científico es un resumen gráfico de los avances o resultados de un proyecto de investigación y, como tal, presenta una forma específica de comunicación científica. En este curso se reúnen algunas indicaciones generales para facilitar la tarea de generar un póster que cumple con los requisitos mínimos, en sus aspectos formales y de contenido. También se dan algunas sugerencias para la presentación del cartel durante el evento académico en el que haya sido aceptado.

[Inscribirme](#)



Certificación: ESHE + SEVENGUE



Estos cursos, expertos y master corresponden a formación acreditada directamente por "European School Health Education" además de ir respaldado por el sello de **Asociación SEVENGUE**, inscrita en el **Ministerio del Interior con el número nacional 588.260**, con el objetivo de que, como alumno, pueda utilizarlo para actualizar y mejorar sus competencias profesionales y completar su curriculum, además de utilizar esta formación "No Acreditada" en los distintos baremos públicos que incluyen este apartado. No se otorga con estos programas ningún título acreditado por Universidad u otro organismo oficial.

Este sería un ejemplo del diploma emitido únicamente por **ESHE** en colaboración con la **Asociación SEVENGUE** de las actividades formativas:



Parte delantera del diploma



Parte trasera del diploma

¿A quién va dirigido?

- Licenciados y Graduados Universitarios.
- Otros profesionales no universitarios.

Objetivos

Generales

Inscribirme

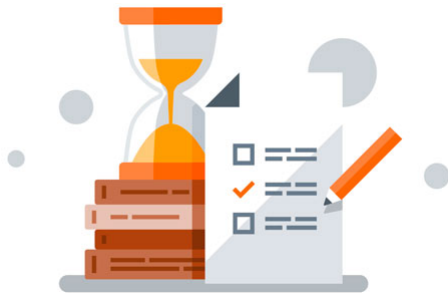


Requisitos para la inscripción

Copia del DNI, TIE o Pasaporte.

La inscripción en este curso online / a distancia permanecerá abierta durante todo el año.

Evaluación



La evaluación estará compuesta de **20 test** de opción alternativa (A/B/C). El alumno debe finalizar el curso y hacerlo con aprovechamiento de, al menos, un 60% tanto de los tests planteados en el mismo que se realizarán a través de la plataforma virtual online.

En caso de no superar el total de las evaluaciones conjuntamente, el alumno dispone de una segunda oportunidad sin coste adicional.

Contenidos

Módulo I: Elaboración de póster para una reunión o un congreso científico

Introducción.

Tema I. El póster científico.

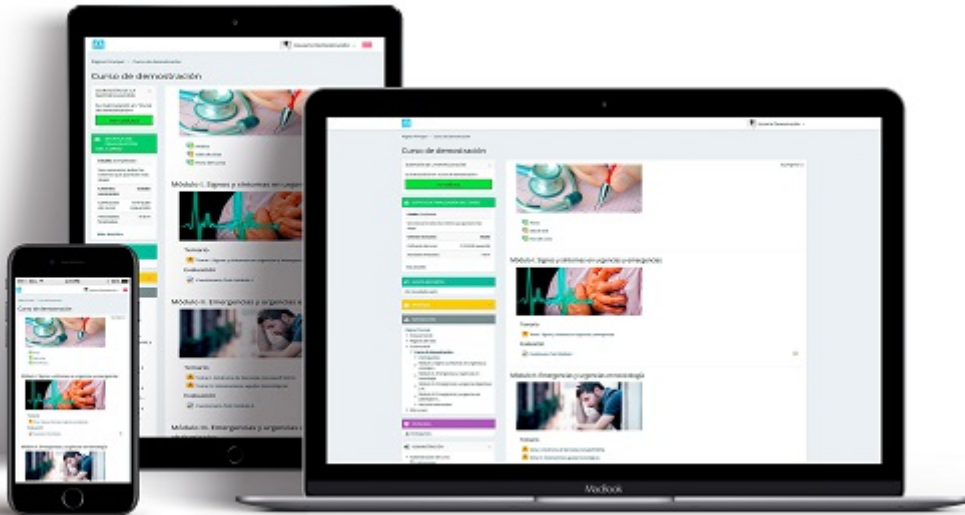
Tema II. Contenido del póster.

Tema III. Forma del póster.

Tema IV. Análisis práctico de algunos pósteres científicos.

Tema V. Consejos para la presentación oral del póster.

Metodología



El desarrollo del programa formativo se realiza a distancia, el alumno dispondrá de los contenidos en formato PDF y realizará la evaluación en la plataforma online, esta plataforma está operativa 24x7x365 y además está adaptada a cualquier dispositivo móvil. El alumno en todo momento contará con el apoyo del departamento tutorial. Las tutorías se realizan mediante email (atenciontutorial@eshe.es) o través del sistema de mensajería que incorpora la plataforma online. Dentro de la plataforma encontrarás:

- Guía de la plataforma.
- Foros y chats para contactar con los tutores.
- Temario.
- Resúmenes.
- Vídeos.
- Guías y protocolos adicionales.
- Evaluaciones.
- Seguimiento del proceso formativo.

Inscribirme

