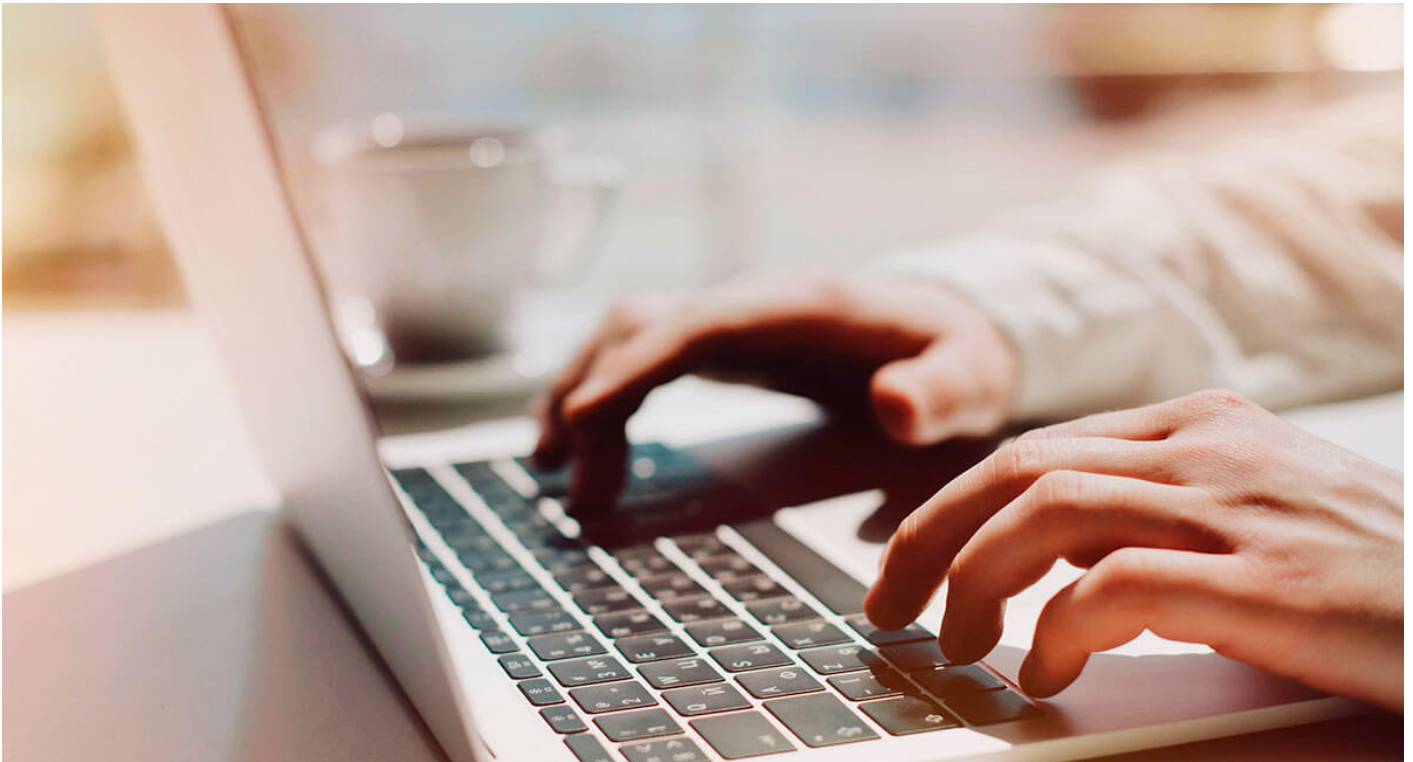


|Escribir y publicar trabajos científicos



Información sobre el programa formativo

✓ **Horas de formación:** 75

✓ **Duración:** El alumno dispondrá de un tiempo mínimo de 1 mes para realizar el curso y un máximo de 6 meses.

La investigación es un valor para el crecimiento y el desarrollo de la profesión de salud. Los profesionales se plantean el reto de buscar soluciones eficaces y encontrar evidencias científicas para resolver problemas y situaciones a las que se enfrentan en su labor del día a día al lado del paciente. Sin embargo, es muy importante y necesario que el fruto de todo proyecto científico obtenga su difusión entre los profesionales sanitarios, estudiantes, expertos, sociedades científicas, etc. Porque cada aportación es fundamental, y el trabajo para llegar a ciertas conclusiones sería estéril si no encuentra una plataforma para poder compartir estos nuevos conocimientos con los compañeros, con los equipos multidisciplinares o con la sociedad. Este curso plantea soluciones a todas las preguntas que nos hacemos cuando ya tenemos decidido que queremos publicar un artículo. Nos indica los pasos que hay que seguir en la correcta redacción de un artículo científico y nos aporta las claves principales para publicarlo en una revista científica de calidad.

Inscribirme



Certificación: ESHE + SEVENGUE

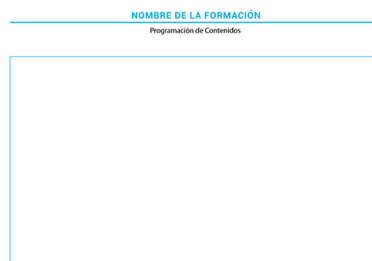


Estos cursos, expertos y master corresponden a formación acreditada directamente por "European School Health Education" además de ir respaldado por el sello de **Asociación SEVENGUE**, inscrita en el **Ministerio del Interior con el número nacional 588.260**, con el objetivo de que, como alumno, pueda utilizarlo para actualizar y mejorar sus competencias profesionales y completar su curriculum, además de utilizar esta formación "No Acreditada" en los distintos baremos públicos que incluyen este apartado. No se otorga con estos programas ningún título acreditado por Universidad u otro organismo oficial.

Este sería un ejemplo del diploma emitido únicamente por **ESHE** en colaboración con la **Asociación SEVENGUE** de las actividades formativas:



Parte delantera del diploma



Parte trasera del diploma

¿A quién va dirigido?

- Licenciados y Graduados Universitarios.
- Otros profesionales no universitarios.

Objetivos

Generales

Inscribirme

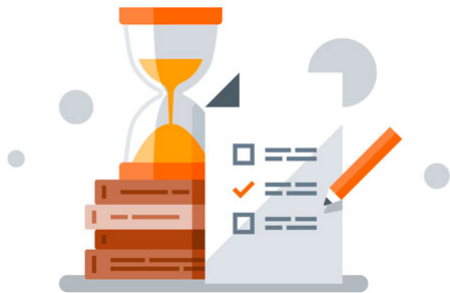


Requisitos para la inscripción

Copia del DNI, TIE o Pasaporte.

La inscripción en este curso online / a distancia permanecerá abierta durante todo el año.

Evaluación



La evaluación estará compuesta de **40 test** de opción alternativa (V/F). El alumno debe finalizar el curso y hacerlo con aprovechamiento de, al menos, un 60% tanto de los tests planteados en el mismo que se realizarán a través de la plataforma virtual online.

En caso de no superar el total de las evaluaciones conjuntamente, el alumno dispone de una segunda oportunidad sin coste adicional.

Contenidos

Módulo I: Escribir y publicar trabajos científicos

Tema I. Por qué y dónde publicar.

Tema II. Tipos de textos médicos.

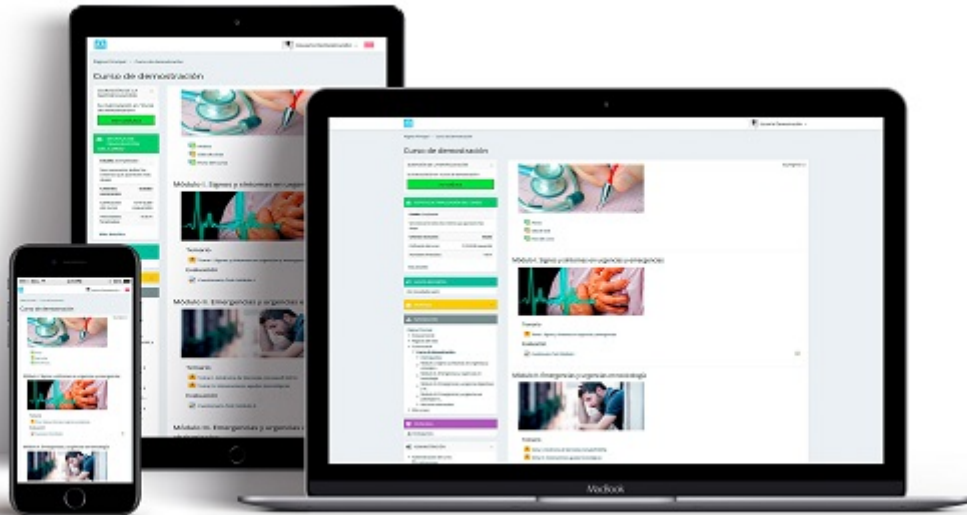
Tema III. Dónde buscar la información.

Tema IV. Consideraciones formales para la escritura.

Tema V. Bibliografía, normas de Vancouver y gestores bibliográficos.

Tema VI. Envío a la revista y publicación.

Metodología



El desarrollo del programa formativo se realiza a distancia, el alumno dispondrá de los contenidos en formato PDF y realizará la evaluación en la plataforma online, esta plataforma está operativa 24x7x365 y además está adaptada a cualquier dispositivo móvil. El alumno en todo momento contará con el apoyo del departamento tutorial. Las tutorías se realizan mediante email (atenciontutorial@eshe.es) o través del sistema de mensajería que incorpora la plataforma online. Dentro de la plataforma encontrarás:

- Guía de la plataforma.
- Foros y chats para contactar con los tutores.
- Temario.
- Resúmenes.
- Vídeos.
- Guías y protocolos adicionales.
- Evaluaciones.
- Seguimiento del proceso formativo.

Inscribirme

