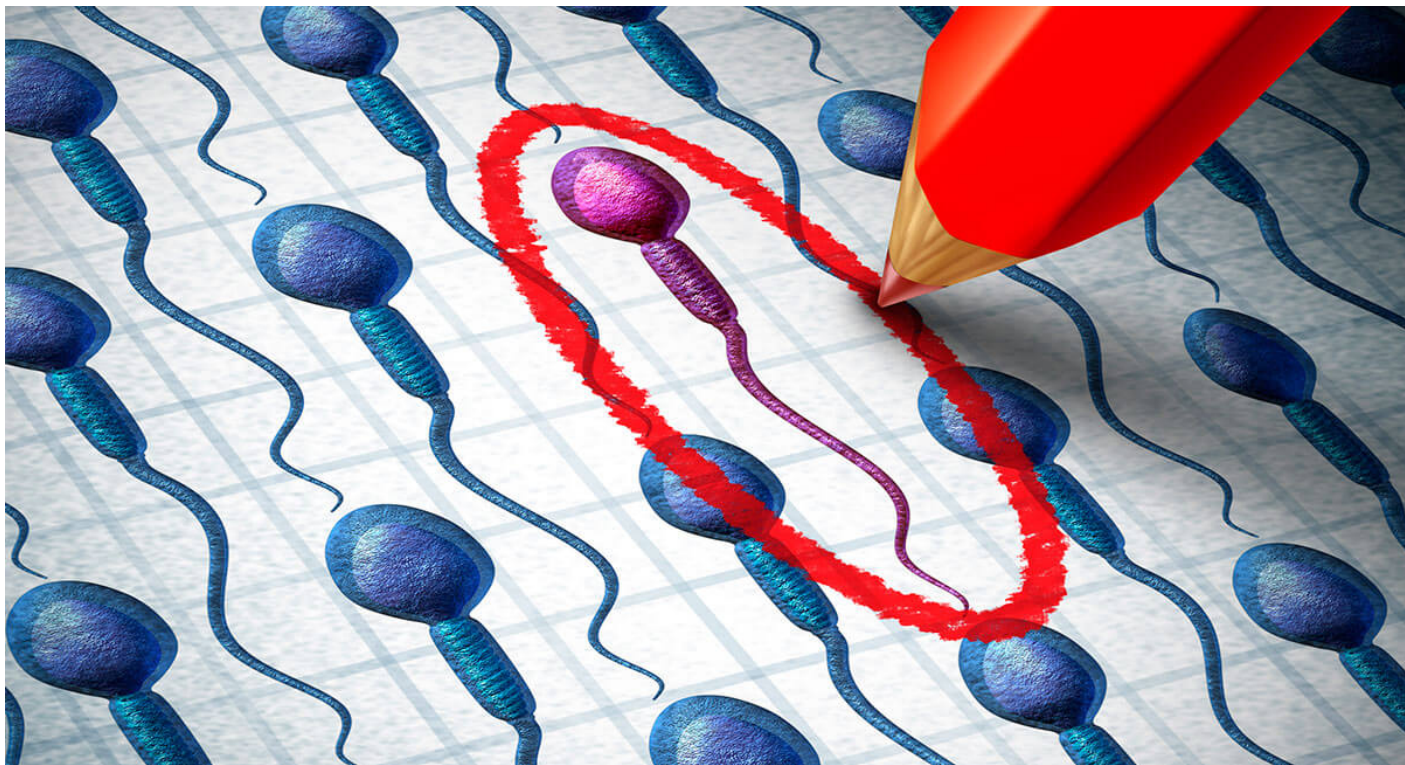


Experto universitario en biotecnología y técnicas de reproducción humana



Información sobre el programa formativo

✓ **Horas de formación:** 500

✓ **Créditos ECTS:** 20

✓ **Duración:** El alumno dispondrá de un tiempo mínimo de 4 meses para realizar el experto universitario y un máximo de 6 meses.

En la actualidad el 20% de las parejas que desea gestación tienen problemas para conseguirlo. Por tanto los profesionales de la reproducción tienen que tener un alto grado de formación para poder abordar la multitud de problemas planteados por este tipo de pacientes. Este *experto universitario en biotecnología y técnicas de reproducción humana* está concebido para aquellos profesionales del área biosanitaria que precisen una formación teórica en los aspectos más relevantes de las actuales técnicas de reproducción humana asistida. No es, por lo tanto, extraño que estas técnicas traspasen el ámbito puramente sanitario y gocen, desde hace tiempo, de una importante demanda social, consecuencia de la cual ya forman parte de la cartera de servicios sanitarios de los sistemas de salud tanto públicos como privados. La medicina de la reproducción constituye una de las áreas más dinámicas de la medicina contemporánea, con un requerimiento creciente de profesionales. En los últimos años hemos recibido una gran demanda de formación para adquirir conocimientos relacionados con la especialidad de reproducción humana, tanto clínica como de laboratorio, ello nos ha llevado a diseñar el presente experto.

Inscribirme



Certificación: Universidad Europea Miguel de Cervantes



Los alumnos que realicen un **Máster, Experto Universitario o Curso de especialización online Título Propio de la Universidad Europea Miguel de Cervantes (UEMC)** recibirán, una vez finalizado, un certificado expedido en créditos y horas. Este documento es únicamente emitido por la universidad certificadora de las actividades formativas, es decir, por la UEMC. Los diplomas acreditados por la UEMC no llevarán categoría profesional.

UEMC en ningún caso expedirá el título correspondiente al programa formativo si no ha transcurrido el tiempo mínimo desde la matrícula del alumno. Una vez transcurrido el tiempo mínimo que exige la universidad y finalice la edición, se procederá a solicitar el diploma a la Universidad, la cual suele tardar en remitir los diplomas de los cursos de especialización unos cuatro meses y de seis a nueve meses cuando se trata de máster o expertos universitarios. Igualmente los alumnos una vez realizada la formación, podrán solicitar un certificado provisional expedido por ESHE a la espera de recibir el diploma de la Universidad Europea Miguel de Cervantes.

Los alumnos recibirían, al realizar las formaciones, un diploma como el del ejemplo:



Parte delantera del certificado



Parte trasera del certificado

¿A quién va dirigido?

El experto universitario en biotecnología y técnicas de reproducción humana está dirigido:

- Licenciados y Graduados en Ciencias Biosanitarias (Medicina, Biología, Farmacia, Veterinaria, Enfermería, Bioquímica, Biotecnología) y profesionales graduados cuya actividad laboral se desarrolle en el campo de la reproducción.

Objetivos

Generales

Este experto universitario capacita al alumno además para:

- Actualizar la formación que cualifique y prepare al estudiante para el desarrollo de una carrera profesional en el campo de la reproducción asistida.
- Alcanzar una formación teórica en reproducción asistida y en los avances técnicos con mayor relevancia actual.
- Planificar y desarrollar actividades de aprendizaje y evaluación que promuevan aprendizajes profundos, y el dominio progresivo de competencias específicas y transversales de los estudiantes, para que puedan afrontar situaciones complejas.
- Establecer la sospecha clínica de cada patología en función del signo o síntoma que presente el paciente que acude al servicio de urgencias de Atención Primaria, basándose en la anamnesis.
- Proporcionar los conocimientos necesarios para la aplicación de la medicina basada en la evidencia.
- Incidir en la importancia del aprendizaje en la detección precoz de los síntomas.
- Solicitar las pruebas complementarias con las cuales diagnosticar de forma precoz una patología cuya evolución espontánea suele ser fatal.

Específicos

- Establecer las intervenciones pertinentes con el fin de proporcionar un cuidado integral durante todo el proceso de reproducción.
- Formar profesionales que se dediquen a la realización de todas las técnicas y procesos relacionados con la Reproducción Asistida y la Genética aplicada a la misma.
- Fortalecer la base teórico-metodológica de la medicina reproductiva y de los laboratorios de embriología, con un énfasis en actividades que favorecen el pensamiento lógico y el razonamiento científico.
- Obtener los conocimientos teóricos necesarios sobre reproducción asistida para poder, con posterioridad, acceder a una formación de tipo práctico.
- Ofrecer una formación integrada en reproducción asistida, así como conseguir que el alumno identifique las necesidades de las parejas/pacientes que acuden a las unidades de reproducción.
- Proporcionar un sólido conocimiento teórico sobre las técnicas de reproducción humana asistida.

Inscribirme



Salidas profesionales

Tras la conclusión del *experto universitario en biotecnología y técnicas de reproducción humana* abre las perspectivas profesionales a los titulados de rama biosanitaria en el campo asistencial, de la actividad en el laboratorio y de la investigación biomédica.

- Laboratorio de FIV.
- Laboratorio de andrología, etc.

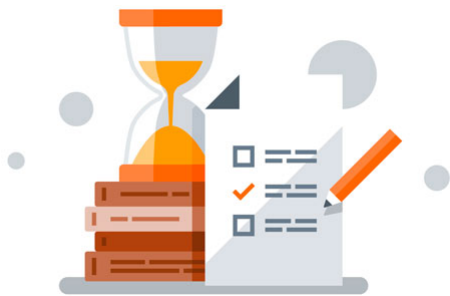
- Investigación de nuevas técnicas.
- Reproducción asistida humana y animal, embriología clínica, genética de la reproducción, psicología y enfermería de la reproducción.
- Área de ciencias de la salud y ginecología, especialmente en reproducción humana.
- Responsable o coordinador/a de la gestión de las unidades de reproducción humana en centros médicos especializados en el campo de la medicina reproductiva.
- Favorece la contratación laboral preferente, según criterios de perfiles de la Comunidad Autónoma.
- Puntuación en baremos de demandantes de empleo del Sistema Nacional de Salud.
- Contribuye al desarrollo profesional y actualización de competencias profesionales de su categoría profesional.
- Especialización en bolsas específicas de la especialidad.
- Mejora la puntuación en la carrera profesional y curriculum.

Requisitos para la inscripción

Copia del DNI, TIE o Pasaporte.

La inscripción en este curso online / a distancia permanecerá abierta durante todo el año.

Evaluación



La evaluación estará compuesta de **60 test** de opción (V/F), **40 test** de opción alternativa (A/B/C) y **10 supuestos prácticos**. El alumno debe finalizar el experto universitario y hacerlo con aprovechamiento de, al menos, un 60% tanto de los tests planteados en el mismo que se realizarán a través de la plataforma virtual online.

Para dar por finalizado el experto universitario además de la evaluación correspondiente a cada módulo, el alumno debe de realizar un trabajo final de experto universitario de un tema elegido de una relación propuesta por el equipo de tutores, con una extensión mínima de 30 páginas aproximadamente con unos requisitos mínimos de calidad y de actualidad bibliográfica.

En caso de no superar el total de las evaluaciones conjuntamente, el alumno dispone de una segunda oportunidad sin coste adicional.

Contenidos

Módulo I: Reproducción humana asistida

Tema I. Epidemiología:

- Introducción.
- Indicación de asistencia en la unidad de RHA.
- La fertilidad humana.
 - Factores anatomofisiológicos.
 - Factores femeninos.

- Factores masculinos.
- Factores patológicos.
- Factores sociales.
- Resumen.
- Autoevaluación.

Tema II. Genética y reproducción:

- Introducción.
- La célula.
- El ácido desoxirribonucleico.
- Herencia genética.
 - Formación de los cromosomas.
- Diferenciación celular (transcripción de un gen).
- Reproducción celular.
- La reproducción humana.
- Gametogénesis.
- Meiosis de los gonocitos.
- Espermatogénesis.
- Ovogénesis.
- Alteraciones genéticas.
- Alteraciones cromosómicas.
- Alteraciones monogénicas.
- Resumen.
- Autoevaluación.

Tema III. Endocrino y reproducción:

- Introducción.
- Glándulas endocrinas.
- Hormonas de la espermatogénesis.
- Ciclo menstrual.
- Ciclo ovárico, foliculogénesis.
- Ciclo endometrial.
- Ciclo hormonal.
 - Seguimiento ecográfico del ciclo menstrual.
- Patologías de las glándulas endocrinas.
- Resumen.
- Autoevaluación.

Tema IV. Anatomía y reproducción:

- Introducción.
- Anatomía sexual femenina.
 - Aparato genital interno.
 - Aparato genital externo (vulva).
- Anatomía sexual masculina.
 - Los testículos.
 - Los órganos accesorios.
 - El pene.

- Diferenciación sexual del embrión.
- Anomalías del aparato genital y malformación uterina derivada del contacto con tóxicos.
- Trastornos en la fusión de los conductos de müller.
- Trastornos endocrinos del desarrollo sexual embrionario.
- Trastornos genéticos.
- Formación anormal de tejido en los genitales internos femeninos.
- Infecciones del aparato genital masculino y la temperatura elevada de los testículos.
- Resumen.
- Autoevaluación.

Tema V. Gestación y reproducción:

- Introducción.
- Capacitación del espermatozoide.
- Espermiomigración.
- La fecundación.
- Implantación.
- Problemas del embarazo.
 - Hemorragias del primer trimestre.
 - Hemorragias del tercer trimestre.
 - Alteración de los anejos ovulares.
 - Gestación múltiple.
 - Duración anormal de la gestación.
- Seguimiento del embarazo normal.
- Resumen.
- Autoevaluación.

Tema VI. Estudio de fertilidad:

- Introducción.
- Gametos masculinos.
- Gametos femeninos.
 - Posibilidad de que se unan los gametos.
- Posibilidad de que el huevo se implante y evolucione.
- Fases del estudio.
 - Entrevista y exploración.
 - Pruebas diagnósticas.
- Resumen.
- Autoevaluación.

Tema VII. Tratamientos de reproducción:

- Introducción.
- Tratamiento de IA.
- Tratamientos de FIV/ICSI.
 - Ciclo corto de FIV/ICSI con antagonista.
 - Punción folicular.
 - Técnica de transferencia embrionaria.
 - Ciclo corto y largo de FIV/ICSI con agonista.
- Tratamiento de crío-transferencia.

- Complicaciones de los tratamientos de reproducción asistida.
 - Síndrome de hiperestimulación ovárica (SHO).
- Elección del tratamiento.
 - Dosis de FSH.
 - FSH o FSH+LH.
 - Antagonista o agonista.
 - Uso de fármacos coadyudantes de la estimulación.
 - Donaciones de gametos o embriones.
 - Donante de ovocitos.
 - Donante de semen.
 - Preservación de la fertilidad.
- Diagnóstico genético preimplantacional (DGP).
- Resumen.
- Autoevaluación.

Tema VIII. Laboratorio de reproducción:

- Introducción.
- Laboratorio de seminología.
- Laboratorio de capacitación seminal.
- Laboratorio de embriología.
- Laboratorio de DGP (Diagnóstico genético preimplantacional).
- Laboratorio de criobiología.
- Resumen.
- Autoevaluación.

Tema IX. Consultas de reproducción:

- Introducción.
- Consulta de enfermería.
- Objetivo.
 - Actividades.
 - Gestión y asistencia.
 - Atención al paciente en fase de evaluación y propuesta terapéutica.
 - Atención al paciente en fase de tratamiento.
- Consulta de psicología.
- Resumen.
- Autoevaluación.

Tema X. Aspectos legales de la reproducción asistida:

- Introducción.
- Directivas europeas.
- Leyes españolas.
 - Reales decretos.
 - Órdenes ministeriales.
- Criterios de discriminación sobre la población que se atiende en reproducción asistida dentro de la sanidad pública.
- Resumen.
- Autoevaluación.

Anexos:

- Anexo I: Cuestionario para las parejas en la primera visita de la unidad de reproducción humana.
 - Anexo II: Documento informativo para las parejas de la consulta de reproducción.
 - Anexo III: Información sobre las pruebas iniciales.
 - Anexo IV: Indicaciones para la pareja con tratamiento para inseminación artificial.
 - Anexo V: Indicaciones para la pareja con tratamiento para FIV/ICSI.
 - Anexo VI: Indicaciones para la pareja con tratamiento para criotransferencia.
-

Módulo II: Introducción a la metodología de investigación biosanitaria. Pautas básicas para la elaboración de TFG, TFM y memorias prácticas

Tema I. Breve introducción:

- Breve introducción.
- Resumen.
- Autoevaluación.

Tema II. Inicio de la investigación, ideas y problemas:

- Introducción.
- El problema de investigación: formulación y características.
- Preguntas PICO.
- Resumen.
- Autoevaluación.

Tema III. Tipos de trabajos:

- Introducción.
- Revisión bibliográfica.
 - Revisión bibliográfica sistemática y Meta-análisis.
 - Descriptores y Descriptores MeSH.
 - Operadores Booleanos.
 - Revisión bibliográfica narrativa.
 - Revisión bibliográfica paraguas y metarevisiones.
- Diseño de proyecto o proyecto de investigación completo (investigación cuantitativa o cualitativa).
 - Investigación cuantitativa.

- Investigación cualitativa.
- Resumen.
- Autoevaluación.

Tema IV. Elaboración de las partes principales de los trabajos:

- Introducción y justificación.
- Hipótesis.
- Objetivos.
- Variables.
- El muestreo.
 - El muestreo en estudios cuantitativos.
 - El muestreo en estudios cualitativos.
- Recogida y tratamiento de los datos.
 - Análisis, procesado e interpretación de los datos.
 - Análisis descriptivo.
 - Distribución normal.
 - Estadística inferencial.
 - Pruebas paramétricas y no paramétricas.
 - Odds ratio y riesgo relativo.
 - Análisis de supervivencia.
 - Evaluación de test diagnósticos.
 - Tratamiento de los datos en estudios cualitativos.
 - Análisis estadístico en revisiones (meta-análisis).
- Presentación de los resultados.
- Realización de la discusión.
- Realización de las conclusiones.
- Cronograma de Gantt.
- Recursos.
- Memoria económica.
- Criterios de inclusión y exclusión.
- Resumen/Abstract.
- Otros: estilo de redacción.
- Resumen.
- Autoevaluación.

Tema V. Introducción a los ensayos clínicos:

- Introducción.
- Tipos de EC más comunes.
- Fases de los EC.
- Figuras que intervienen en los EC.
- Aleatorización y enmascaramiento.
- El protocolo de un EC.
- Estudios de no inferioridad.
- Resumen.
- Autoevaluación.

Tema VI. Calidad y ética en investigación clínica:

- Introducción.
- Hoja de información al paciente y consentimiento informado.
- Buenas prácticas clínicas.
- Comité Ético de Investigación con Medicamentos (CEIm).
- Resumen.
- Autoevaluación.

Tema VII. Fuentes de información y búsqueda:

- Introducción.
- Bases de datos.
- Fuentes de información en investigación sanitaria.
- Aplicaciones para Internet.
- Medline.
- Fuentes de información point of care.
- Resumen.
- Autoevaluación.

Tema VIII. Citación bibliográfica:

- Introducción.
- Citación Vancouver.
- Citación APA.
- Resumen.
- Autoevaluación.

Tema IX. Cómo encriptar los documentos de la investigación:

- Introducción.
- Programa 7-Zip.
- Programa Cryptomator.
- Resumen.
- Autoevaluación.

Tema X. Difusión y defensa de los resultados de la investigación:

- Difusión y defensa de los resultados de la investigación.
- Resumen.
- Autoevaluación.

Tema XI. Partes fundamentales de la memoria de prácticas:

- Partes fundamentales de la memoria de prácticas.
- Resumen.
- Autoevaluación.

Tesina: Tesina

El alumno debe realizar una tesina para finalizar su formación y cumplir unos requisitos mínimos de calidad y de actualidad bibliográfica.

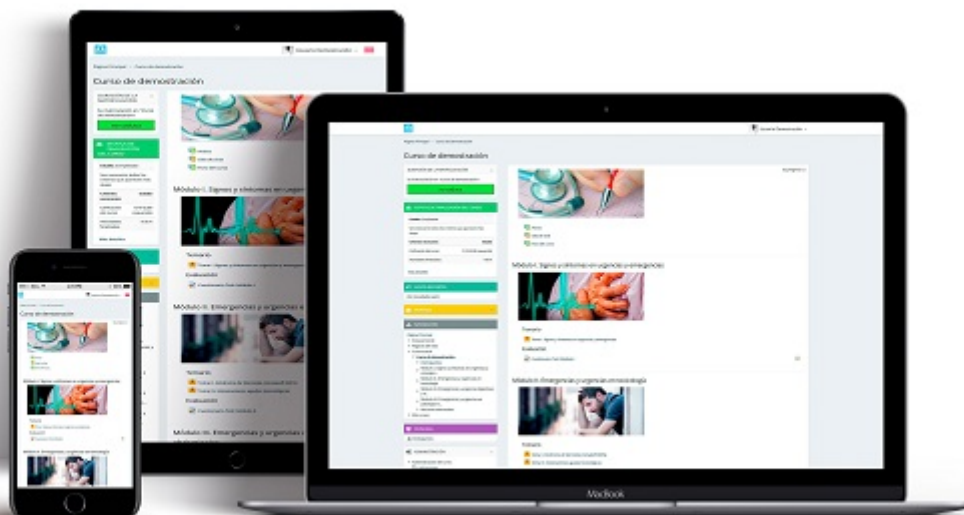
Para no publicarlo:

1. Puede ser tanto caso clínico, como trabajo de investigación o revisión bibliográfica.
2. Debe ser una extensión de unas 30 páginas.
3. Debe estar citada en estilo vancouver.

Para la publicación ¡Totalmente gratis!:

1. Debe ser una revisión bibliográfica de unas 50 páginas.
2. Tamaño 12.
3. La bibliografía debe ser desde hace 5 años en adelante.
4. Letra Times New Roman.
5. Debe estar citada en estilo vancouver y con citas en el texto.
6. Interlineado 1-1,15.

Metodología



El desarrollo del programa formativo se realiza a distancia, el alumno dispondrá de los contenidos en formato PDF y realizará la evaluación en la plataforma online, esta plataforma está operativa 24x7x365 y además está adaptada a cualquier dispositivo móvil. El alumno en todo momento contará con el apoyo del departamento tutorial. Las tutorías se realizan mediante email (atenciontutorial@eshe.es) o través del sistema de mensajería que incorpora la plataforma online. Dentro de la plataforma encontrarás:

- Guía de la plataforma.
- Foros y chats para contactar con los tutores.
- Temario.
- Resúmenes.
- Vídeos.
- Guías y protocolos adicionales.
- Evaluaciones.
- Seguimiento del proceso formativo.

Inscribirme

