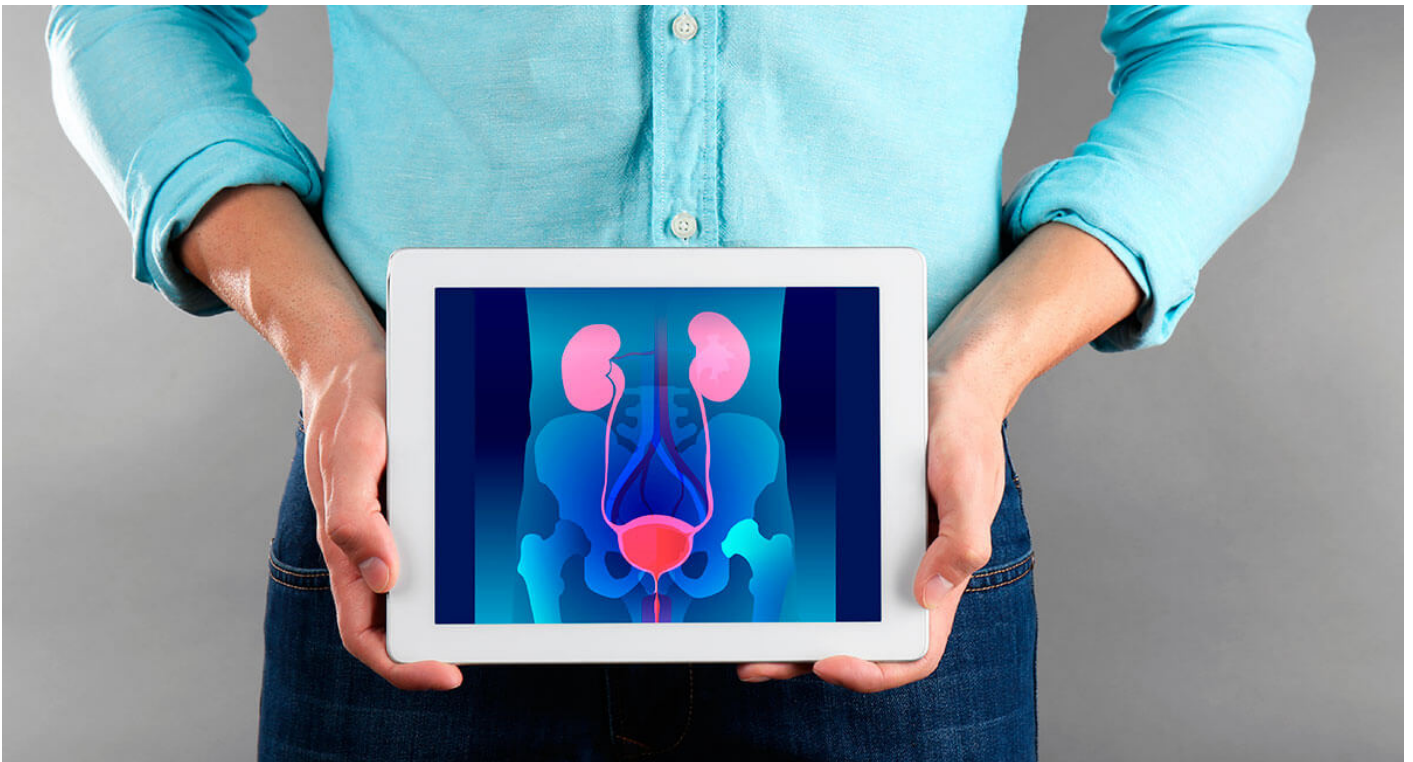


Máster en enfermería nefrológica y hemodiálisis



Información sobre el programa formativo

- ✓ **Horas de formación:** 1500
- ✓ **Créditos ECTS:** 60
- ✓ **Duración:** El alumno dispondrá de un tiempo mínimo de 6 meses para realizar el máster y un máximo de 10 meses.

La detección temprana de la patología renal es crucial, ya que la enfermedad implica muchas restricciones en la dieta de los afectados, además de otras medidas, y repercute de manera notable en su calidad de vida, sobre todo, cuando deben someterse a diálisis, en espera de un trasplante renal, para sustituir el órgano deteriorado. Del mismo modo la insuficiencia renal aguda (IRA) y el fallo renal agudo están detrás de cuadros que implican un importante peligro para la vida de los pacientes ingresados en las Unidades de Cuidados Intensivos, como es el síndrome de respuesta inflamatoria sistémica y el fallo multiorgánico. Este fallo requiere del empleo de tecnología y técnicas específicas para sustituir la función renal y contribuir a la mejoría del estado de salud de la persona. Estas técnicas son conocidas como terapias continuas de reemplazo renal, y suponen un salto cualitativo respecto a las técnicas de diálisis. Ambas técnicas son conocidas como técnicas de depuración extrarrenal (TDE).

Inscribirme



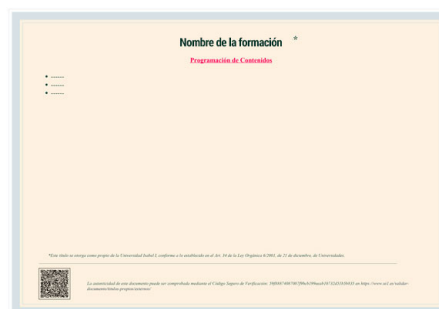
Certificación: Universidad Isabel I



Todos los alumnos que realicen un **máster, especialista, experto, certificado o diploma online** recibirán un certificado expedido por la **Universidad Isabel I**. El certificado es emitido únicamente por la universidad certificadora (**Universidad Isabel I**) de las actividades formativas (*Ley 44/2003 de Ordenación de las Profesion Sanitarias. Art. 35.1. Consulte el baremo de su Comunidad Autónoma*).



Parte delantera del certificado



Parte trasera del certificado

Validez del certificado

Mediante el Sistema de Validación de Certificados, se podrá verificar la autenticidad del certificado correspondiente, emitido por la **Universidad Isabel I** mediante el código QR que encontrará en la parte inferior de su diploma, donde podrá leerlo mediante un dispositivo móvil, utilizando una herramienta de lectura de código QR como: ICONIT-Lector de Código entre otras, donde automáticamente los redirecciona a la URL donde deberá introducir el Documento identificativo que aparece justamente en la parte delantera del diploma, se mostrarán los datos de validez del diploma (Nombre completo, DNI, nombre de la formación, créditos y horas).

¿A quién va dirigido?

Diplomados/as o graduados/as en enfermería.

Objetivos

Generales

Este máster capacita al alumno además para:

- Formar de forma integral a profesionales de enfermería capaces del manejo competente de la persona con problemas renales agudos y crónicos en el contexto hospitalario y extrahospitalario.
- Desarrollar competencias de enfermería de conocimiento y habilidad, para el abordaje y manejo integral del paciente en programa de hemodiálisis.

Específicos

- Actualizar conocimientos en los distintos métodos de exploración en nefrología y en el manejo del paciente renal en urgencias.
- Adquirir el manejo adecuado de las distintas técnicas pediátricas extrarrenales.
- Conocer los cuidados generales de enfermería en las distintas técnicas de hemodiálisis.
- Interiorizar habilidades de comunicación para prestar apoyo al paciente y la familia a expresar y comprender el significado de su experiencia de cambio.
- Identificar factores de riesgo y signos/síntomas de la enfermedad renal y sus diferentes estadios.
- Manejar las distintas técnicas de depuración extrarrenal en el enfermo renal crónico: hemodiálisis y diálisis peritoneal.
- Mejorar los conocimientos generales en investigación y ensayos clínicos en el ámbito de las técnicas de depuración extrarrenal.
- Optimizar la calidad y atención al paciente en diálisis, dotando de mayor cualificación a los profesionales sanitarios.
- Revisar los procedimientos, técnicas y cuidados más frecuentes de la práctica clínica habitual en el abordaje del paciente renal crónico.

Inscribirme



Salidas profesionales

Las perspectivas laborales son pues amplias, dado que este trabajo no lo puede realizar cualquier persona, y la oferta formativa de calidad en el ámbito español es escasa. El Máster en Enfermería Nefrológica y Hemodiálisis es de utilidad para el ejercicio en:

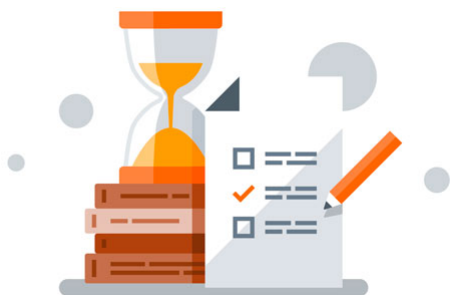
- Unidades de Hemodiálisis
- Unidades de Depuración extrarrenal.
- Los profesionales con experiencia y formación específica, pueden ocupar cargos de gestión en áreas asistencial, docente e institucional.
- Favorece la contratación laboral preferente, según criterios de perfiles de la Comunidad Autónoma.
- Puntuación en baremos de demandantes de empleo del Sistema Nacional de Salud.
- Contribuye al desarrollo profesional y actualización de competencias profesionales de su categoría profesional.
- Especialización en bolsas específicas de la especialidad.
- Mejora la puntuación en la carrera profesional y curriculum.

Requisitos para la inscripción

Copia del DNI, TIE o Pasaporte.

La inscripción en este curso online / a distancia permanecerá abierta durante todo el año.

Evaluación



El alumno debe finalizar cada módulo y hacerlo con aprovechamiento de, al menos, un 60% tanto de los test y planteados en el mismo que se realizarán a través de la plataforma virtual online.

Para dar por finalizado el máster además de la evaluación correspondiente a cada módulo, el alumno debe de realizar un trabajo final de máster de un tema elegido de una relación propuesta por el equipo de tutores, con una extensión mínima de 30 páginas aproximadamente con unos requisitos mínimos de calidad y de actualidad bibliográfica.

En caso de no superar el total de las evaluaciones conjuntamente, el alumno dispone de una segunda oportunidad sin coste adicional.

Contenidos

Módulo I: Actualización en nefrología

Tema I. Anatomía y fisiología renal:

- Introducción.
- Situación anatómica del riñón.
- Estructura renal.
- Histología y fisiología renal.

- Vascularización renal.
- Funciones endocrinas.
- Resumen.
- Autoevaluación.
- Bibliografía.

Tema II. Métodos de exploración renal:

- Introducción.
- Síntomas y signos.
- Síntomas y signos inespecíficos.
- Procedimientos por la imagen.
- Procedimientos morfológicos.
- Resumen.
- Autoevaluación.
- Bibliografía.

Tema III. Trastornos de la función urinaria: Proteinuria, hematuria, azoemia, oliguria:

- Introducción.
- Incontinencia urinaria, un problema como otro cualquiera.
- Proteinuria.
 - Diagnóstico de una proteinuria.
 - Clasificación de la proteinuria.
 - Evaluación del niño con proteinuria.
- Hematuria.
- Azoemia. Oliguria.
- Resumen.
- Autoevaluación.
- Bibliografía.

Tema IV. Balance hidroelectrolítico: Equilibrio ácido-base:

- Introducción.
- Volumen y composición del líquido extracelular.
- Volumen y composición de líquido intracelular.
- Intercambios.
- Balance hidrosalino.
- Alteraciones del agua y del sodio.
- Síndromes hipoosmolares/hiponatremia.
- Hiponatremia hipovolémica.
- Hiponatremia hipervolémica.
- Hiponatremia normovolémica.
- Hipernatremia.
- Hipopotasemia. Hiperpotasemia.
 - Hipopotasemia.
 - Hiperpotasemia.
- Hipocalcemia. Hipercalcemia.
 - Hipocalcemia.
 - Hipercalcemia.

- Hipofosfatemia. Hiperfosfatemia.
 - Hipofosfatemia.
 - Hiperfosfatemia.
- Hipomagnesemia. Hiper magnesemia.
 - Hipomagnesemia.
 - Hiper magnesemia.
- Equilibrio ácido-base.
- Sistema amortiguador ácido carbónico-bicarbonato, fosfato y proteínas.
- Desequilibrios ácido-base.
- Acidosis metabólica y láctica.
- Cetoacidosis diabética y de ayunas.
- Acidosis de la uremia y metabólicas por intoxicaciones.
- Acidosis tubulorrenal (ATR).
- Alcalosis metabólica.
- Alcalosis poshipercápnic.
- Alcalosis por contracción de volumen.
- Acidosis y alcalosis respiratoria.
- Acidosis respiratoria.
- Alcalosis respiratoria y enfermedades que la causan.
- Resumen.
- Autoevaluación.
- Bibliografía.

Tema V. Síndrome nefrítico y nefrótico:

- Introducción.
- Síndrome nefrítico.
- Síndrome nefrótico.
- Resumen.
- Autoevaluación.
- Bibliografía.

Tema VI. Insuficiencia renal aguda:

- Introducción.
- Clasificación y etiología.
 - Insuficiencia renal aguda prerrenal.
 - Insuficiencia renal aguda parenquimatosa.
 - Insuficiencia renal posrenal u obstructiva.
- Fases y diagnóstico del fracaso renal agudo.
- Clínica y pronóstico.
- Tratamiento.
- Diálisis. Indicaciones y contraindicaciones.
- Resumen.
- Autoevaluación.
- Bibliografía.

Tema VII. Insuficiencia renal crónica:

- Introducción.

- Etiología.
- Clínica.
- Diagnóstico.
- Tratamiento.
- Resumen.
- Autoevaluación.
- Bibliografía.

Tema VIII. Glomerulonefritis primarias:

- Introducción.
- Epidemiología.
- Mecanismos de la glomerulonefritis.
- Clasificación.
- Medidas generales de las glomerulopatías.
- Resumen.
- Autoevaluación.
- Bibliografía.

Tema IX. Nefropatías de las enfermedades sistémicas:

- Introducción.
- Enfermedades multisistémicas mediadas inmunitariamente.
- Enfermedades multisistémicas asociadas con paraproteinemia y neoplasia.
- Enfermedades glomerulares relacionadas con infecciones.
- Resumen.
- Autoevaluación.
- Bibliografía.

Tema X. Nefropatías intersticiales y tóxicas:

- Definición.
 - Nefropatías intersticiales agudas.
 - Nefritis túbulointersticial aguda por fármacos.
 - Nefropatía intersticial aguda infecciosa.
 - Nefropatía intersticial crónica.
 - Nefropatías intersticiales crónicas medicamentosas.
 - Nefropatías intersticiales crónicas asociadas a metales pesados.
 - Nefropatía por radiación.
 - Nefropatía intersticial crónica asociada a alteraciones metabólicas.
 - Nefropatía intersticial crónica asociada uropatía obstructiva.
 - Nefropatía intersticial crónica asociada mieloma múltiple.
 - Nefropatía por hierbas chinas.
 - Nefropatía de los balcanes.
- Resumen.
- Autoevaluación.
- Bibliografía.

Tema XI. Vasculopatías renales:

- Introducción.
- Vasculitis sistémicas.
 - Clasificación.
 - Enfermedades vasculares de afectación directa al riñón.
- Nefropatía de la esclerodermia.
- Coagulopatías.
 - Síndromes hemolítico-urémicos.
 - Enfermedad renal inducida por la HTA.
 - Necrosis cortical renal.
- Nefropatía de la drepanocitosis.
- Resumen.
- Autoevaluación.
- Bibliografía.

Tema XII. Infecciones del tracto urinario: Tuberculosis renal:

- Introducción.
- Recuerdo anatómico-fisiológico.
- Epidemiología.
- Fisiopatología.
- Etiología.
- Clasificación.
- Pielonefritis aguda (PNA).
- Uretritis.
- Cistitis y prostatitis.
- Infecciones urinarias de origen nosocomial.
- Resumen.
- Autoevaluación.
- Bibliografía.

Tema XIII. Urolitiasis. Obstrucción del tracto urinario:

- Litiasis renal.
 - Cólico nefrítico.
- Obstrucción del tracto urinario.
- Resumen.
- Autoevaluación.
- Bibliografía.

Tema XIV. Enfermedades renales congénitas y hereditarias:

- Introducción.
- Anomalías congénitas del riñón y de vías urinarias.
 - Anomalías congénitas del riñón.
 - Anomalías congénitas de las vías urinarias.
 - Anomalías en la forma de la vejiga.
- Enfermedades renales hereditarias.
 - Nefronoptosis.

- Nefropatías hereditarias con afectación glomerular.
- Enfermedades metabólicas hereditarias con afectación renal.
- Otras entidades hereditarias que cursan con afectación renal.
- Resumen.
- Autoevaluación.
- Bibliografía.

Tema XV. Hipertensión arterial y repercusiones orgánicas:

- Riñón en la etiopatogenia de la HTA.
- Riñón como causa de HTA secundaria.
- Riñón en HTA secundaria de otro origen y alteraciones electrolíticas.
- Riñón en la HTA esencial como órgano diana.
- Marcadores renales de riesgo cardiovascular.
- Fármacos antihipertensivos y nefroprotección.
- Criterios para derivar al hospital a un paciente hipertenso.
- HTA en las glomerulonefritis primarias: Aspectos pronósticos y terapéuticos.
- Resumen.
- Autoevaluación.
- Bibliografía.

Tema XVI. Síndrome urémico hemolítico y púrpura trombocítica trombocitopénica:

- Concepto.
- Resumen.
- Autoevaluación.
- Bibliografía.

Tema XVII. Diabetes y riñón:

- Introducción.
- Lesiones renales en la diabetes.
- Historia natural de la nefropatía diabética.
 - Manifestaciones clínicas.
 - Factores pronósticos.
 - Tratamiento.
- Prevención de la nefropatía diabética.
- Resumen.
- Autoevaluación.
- Bibliografía.

Tema XVIII. Embarazo y riñón:

- Introducción.
- Embarazo y riñón.
 - Cambios anatómicos del tracto urinario durante el embarazo.
 - Cambios fisiológicos.
- Enfermedades renales y embarazo.
 - Pielonefritis y embarazo.
 - Bacteriuria asintomática y cistitis.

- Tratamiento de las infecciones urinarias.
- Glomerulonefritis aguda.
- Embarazo consecutivo a trasplante renal.
- IRA y hemodiálisis en el embarazo.
- Nefropatía crónica.
- Litiasis renal.
- HTA Y embarazo.
- Preeclampsia.
- HTA crónica y embarazo.
- Resumen.
- Autoevaluación.
- Bibliografía.

Tema XIX. Sustitución de la función renal: Técnicas de depuración extrarrenal:

- Introducción.
- Indicaciones.
- Hemodiálisis.
 - Complicaciones asociadas a la hemodiálisis.
- Diálisis peritoneal.
 - Tipos de diálisis peritoneal.
 - Valoración del orificio de salida del catéter peritoneal.
 - Complicaciones de la diálisis peritoneal.
 - Papel de la enfermería en la DPCA. Programa de entrenamiento para la DPCA.
- Resumen.
- Autoevaluación.
- Bibliografía.

Tema XX. Patologías asociadas al paciente con IRC terminal:

- Introducción.
- Aparato cardiovascular.
- Sistema nervioso.
- Sistema óseo.
- Infecciones víricas.
- Resumen.
- Autoevaluación.
- Bibliografía.

Tema XXI. Aspectos psicológicos y sociales en la IRC:

- Introducción.
- Etapas de adaptación.
- Alteraciones psicopatológicas derivadas del acúmulo de toxinas.
- Recursos adaptativos.
- Problemas más frecuentes.
- Exacerbaciones psicopatológicas del individuo en programa de hemodiálisis.
- Paciente en diálisis peritoneal continua ambulatoria (DPCA).
- Aspectos psicológicos del trasplante renal.
- Resumen.

- Autoevaluación.
- Bibliografía.

Tema XXII. Nutrición y dietética en la IRC:

- Introducción.
- Insuficiencia renal aguda.
- Síndrome nefrótico.
- Insuficiencia renal crónica.
 - Fisiopatología de la desnutrición en la IRC.
 - Metabolismo nitrogenado en la insuficiencia renal.
 - Valoración clínica nutricional.
 - Causas de malnutrición en la IRC.
 - Manifestaciones clínicas de la insuficiencia nutritiva.
 - La restricción de proteínas en la ERC.
 - Tratamiento.
 - Tratamiento farmacológico.
 - Tratamiento nutricional.
- Hemodiálisis.
- Diálisis peritoneal.
- Trasplante renal.
- Otros problemas nutricionales.
- Consideraciones y recomendaciones sobre nutrientes.
 - Recomendaciones para controlar la ingesta de líquidos.
 - Síntomas de una hiperpotasemia.
 - Alimentos ricos en fósforo.
 - Suplementos nutricionales.
 - Seguimiento en las normas dietéticas.
- Resumen.
- Autoevaluación.
- Bibliografía.

Tema XXIII. Tumores renales:

- Introducción.
- Clasificación de los tumores renales.
 - Neoplasias benignas.
 - Neoplasias malignas: Carcinoma renal.
- Factores genéticos y cáncer renal.
- Anatomía patológica..
- Otros tumores renales.
- Diseminación.
- Estadaje del carcinoma renal.
- Clasificación TNM del cáncer renal.
 - Clínica.
 - Diagnóstico.
 - Diagnóstico diferencial.
 - Tratamiento.
- Tratamiento del carcinoma renal metastásico.
- Resumen.

- Autoevaluación.
- Bibliografía.

Tema XXIV. Trasplante renal:

- Introducción.
- Cronología del trasplante.
- Actividad trasplantadora en España.
- Donante y receptor.
- Cirugía del trasplante renal.
 - Obtención del riñón.
 - Cirugía de banco.
 - Implantación del riñón.
- Inmunología.
- Inmunosupresores.
 - Corticoesteroides.
 - Inhibidores de la síntesis de citoquinas.
 - Inhibidores de la acción de las citoquinas.
 - Inhibidores de la síntesis de ácidos nucleicos.
 - Inhibidores de la maduración linfocitaria.
 - Medicamentos antilinfocitarios.
 - Inhibidores de mTOR: Sirolimus (Rapamune®) y Everolimus (Certican®).
 - Otros inmunosupresores xenobióticos.
- Protocolos de inmunosupresión.
- Resumen.
- Autoevaluación.
- Bibliografía.

Tema XXV. Complicaciones del trasplante renal:

- Introducción.
- Complicaciones quirúrgicas.
- Recidivas de nefropatía en el injerto.
- Nefrotoxicidad por ciclosporina.
- Infecciones.
 - Infecciones bacterianas.
 - Infecciones víricas.
 - Infecciones fúngicas.
 - Infecciones protozoarias.
- Hipertensión arterial.
- Complicaciones óseas.
- Alteraciones mucocutáneas.
- Neoplasias.
- Complicaciones hepáticas.
- Resumen.
- Autoevaluación.
- Bibliografía.

Tema XXVI. Uso de fármacos en la insuficiencia renal:

- Introducción.
- Situaciones que condicionan el tratamiento farmacológico en nefrología.
- Farmacocinética en patología renal.
- Dosificación de fármacos en la insuficiencia renal.
- Resumen.
- Autoevaluación.
- Bibliografía.

Tema XXVII. Infección del tracto urinario:

- Introducción.
- Epidemiología y conceptos.
- Etiología.
- Factores favorecedores de daño renal.
- Clínica.
- Diagnóstico.
 - Diagnóstico de localización de la infección.
- Tratamiento.
 - Seguimiento y pronóstico.
 - Prevención de recurrencias.
 - Derivación a nefrología pediátrica.
- Resumen.
- Autoevaluación.
- Bibliografía.

Tema XXVIII. Hematuria y proteinuria:

- Hematuria.
 - Tipos de hematuria.
 - Causas de hematuria en los niños.
 - Macrohematuria recidivante (MHR) y nefropatía por IGA (enfermedad de Berger).
 - Hematuria idiopática y síndrome de Alport.
 - Glomerulonefritis posestreptocócica aguda.
 - Glomerulonefritis membranosa.
 - Lupus eritematoso sistémico (LES).
 - Glomerulonefritis membranoproliferativa (mesangio-capilar).
 - Glomerulonefritis asociada a infecciones crónicas.
 - Glomerulonefritis rápidamente progresiva con semilunas.
 - Hematuria por ejercicio físico y fármacos que producen hematuria.
 - Conducta a seguir ante una hematuria.
 - Evaluación diagnóstica.
- Proteinuria.
 - Fisiopatología.
 - Proceso diagnóstico.
 - Tratamiento.
- Resumen.
- Autoevaluación.
- Bibliografía.

Tema XXIX. Reflujo vésico-ureteral:

- Introducción.
- Epidemiología y clasificación del RVU.
- Fisiopatología.
- Clínica, diagnóstico y evaluación.
- Tratamiento.
- Control y seguimiento.
- Resumen.
- Autoevaluación.
- Bibliografía.

Tema XXX. Síndrome hemolítico urémico:

- Introducción.
- Etiología.
- Patogenia.
- Clínica.
- Diagnóstico.
- Pronóstico.
- Tratamiento.
- Resumen.
- Autoevaluación.
- Bibliografía.

Tema XXXI. Enfermedad poliquística autosómica recesiva:

- Introducción.
- Definición y epidemiología.
- Patología, genética y diagnóstico prenatal.
- Manifestaciones clínicas.
 - Implicación renal.
 - Implicación hepática.
- Diagnóstico.
- Pronóstico y tratamiento.
- Resumen.
- Autoevaluación.
- Bibliografía.

Tema XXXII. Tumor de Wilms: Nefroblastoma:

- Introducción.
- Epidemiología.
- Factores genéticos y tumor de Wilms.
- Anatomía patológica.
- Historia natural.
- Clasificación del tumor de Wilms.
- Clínica.
- Exploraciones complementarias.
- Diagnóstico diferencial.

- Tratamiento.
 - Recomendaciones de tratamiento.
- Pronóstico.
- Resumen.
- Autoevaluación.
- Bibliografía.

Tema XXXIII. Tratamiento sustitutivo de la función renal en pediatría:

- Introducción.
- Incidencia, prevalencia, etiología y tratamiento sustitutivo.
- Métodos.
 - Diálisis peritoneal.
 - Modalidades.
 - Hemodiálisis.
 - Trasplante.
- Problemas asociados a la insuficiencia renal terminal.
- Resumen.
- Autoevaluación.
- Bibliografía.

Tema XXXIV. Aspectos psicológicos y sociales del niño con IRC terminal:

- Introducción.
- Valoración social para la elección del tratamiento sustitutivo.
- Aspectos psicológicos, familiares y sociales en los niños con IRCT.
- Apoyo social: Asociaciones.
- Aspectos psicológicos del equipo sanitario ante el tratamiento.
- Educación sanitaria al niño y familia.
- Resumen.
- Autoevaluación.
- Bibliografía.

Módulo II: Actualización en depuración extracorpórea en el paciente crítico

Tema I. Lesión renal aguda:

- Introducción.
- Definición.
- Factores de riesgo.
- Clasificación.
 - Insuficiencia renal aguda prerrenal.
 - Insuficiencia renal aguda parenquimatosa o renal.
 - Insuficiencia renal aguda posrenal.
- Consecuencias de la IRA.
- Manejo del paciente crítico con IRA.
- Resumen.
- Autoevaluación.

Tema II. Bases físico-químicas de la depuración:

- Introducción.
- Difusión.
- Ultrafiltración y convección.
- Adsorción.
- Consideraciones finales.
- Resumen.
- Autoevaluación.

Tema III. Componentes de un sistema de depuración:

- Introducción.
- Acceso vascular.
- Circuito.
- Hemofiltro.
- Fluidos.
- Monitor.
 - Monitor Prisma®.
 - Monitor Prismaflex®.
 - Monitor Aquarius®.
 - Monitor Multifiltrate®.
 - Monitor Hygieia Ultima®.
- Resumen.
- Autoevaluación.

Tema IV. Modalidades de depuración. Dosificación:

- Introducción.
- Modalidades.
 - Ultrafiltración lenta continua (SCUF).
 - Hemofiltración venovenosa continua (HFVVC).
 - Hemodiálisis venovenosa continua (HDVVC).
 - Hemodiafiltración venovenosa continua (HDFVVC).
 - Hemoperfusión.
 - Plasmaféresis.
- Dosificación.
- Resumen.
- Autoevaluación.

Tema V. Anticoagulación del sistema:

- Introducción.
- Heparina.
- Citrato.
- Prostaglandinas.
- Consideraciones finales.
- Resumen.
- Autoevaluación.

Tema VI. Indicaciones no renales:

- Introducción.
- Insuficiencia cardíaca congestiva.
- Intoxicaciones.
- Trastornos electrolíticos.
- Acidosis láctica.
- Rabdomiólisis.
- Hipotermia e hipertermia.
- Insuficiencia hepática.
- Síndrome de disfunción multiorgánica.
- Resumen.
- Autoevaluación.

Tema VII. Complicaciones:

- Introducción.
- Complicaciones relacionadas con el acceso vascular.
- Complicaciones relacionadas con el circuito extracorpóreo.
- Complicaciones relacionadas con la técnica.
- Consideraciones finales.
- Resumen.
- Autoevaluación.

Tema VIII. Farmacocinética en depuración extracorpórea:

- Introducción.
- Características de los fármacos.
 - Peso molecular.
 - Unión a proteínas.
 - Volumen de distribución.
 - Aclaramiento.
- Ajustes en la dosificación.
- Resumen.
- Autoevaluación.

Tema IX. Montaje, manejo y monitorización:

- Introducción.
- Montaje del sistema.
- Manejo durante la depuración.
- Monitorización.
 - Presión de entrada o “arterial”.
 - Presión de retorno o venosa.
 - Presión del filtro o prefiltro.
 - Presión del efluente.
 - Presión transmembrana.
 - Delta de presión.
- Resumen.
- Autoevaluación.

Tema X. Cuidados estandarizados de enfermería:

- Introducción.
 - Plan de cuidados.
 - Deterioro de la eliminación urinaria. 00016. Dominio 3.
 - Exceso de volumen. 00026. Dominio 2.
 - Riesgo de infección. 00004. Dominio 11.
 - Hipotermia. 00006. Dominio 11.
 - Riesgo de deterioro de la integridad cutánea. 00047. Dominio 11.
 - Riesgo de déficit de volumen de líquidos. 00028. Dominio 2.
 - Riesgo de sangrado. 00206. Dominio 11.
 - Riesgo de shock. 00205. Dominio 11.
 - Deterioro del intercambio de gases. 00030. Dominio 3.
 - Resumen.
 - Autoevaluación.
-

Módulo III: Actualización en la donación y trasplante de órganos

Tema I. Conceptos básicos:

- Introducción.
- Conceptos básicos.
- La muerte.
 - La sociedad actual ante la muerte.
- Resumen.
- Autoevaluación.

Tema II. Muerte encefálica:

- Recuerdo anatomofisiológico del sistema nervioso.
 - Anatomía del sistema nervioso.
 - Transmisión de la información.
 - Interpretación del impulso nervioso.
- Causas de muerte encefálica.
 - Accidente cerebrovascular.
 - Parada cardiorrespiratoria.
 - Reanimación cardiopulmonar (RCP).
 - Traumatismo craneoencefálico.
- Resumen.
- Autoevaluación.

Tema III. Unidad de cuidados intensivos:

- Introducción.
- Unidad de cuidados intensivos.
- Cuidados específicos del politraumatizado.
- Dolor.
- Equilibrio ácido-base.

- Termorregulación.
- Resumen.
- Autoevaluación.

Tema IV. Equilibrio electrolítico:

- Introducción.
- Control hidroelectrolítico.
- Alimentación.
- Nutrición en el paciente crítico.
- Alimentación oral.
- Alimentación enteral.
- Alimentación parenteral.
- Fluidoterapia.
- Resumen.
- Autoevaluación.

Tema V. Control ventilatorio:

- Recuerdo anatomofisiológico.
- Insuficiencia respiratoria.
- Cuidados ventilatorios.
- Aspiración de secreciones.
- Fisioterapia respiratoria.
- Intubación.
- Traqueotomía.
- Ventilación mecánica.
 - Ventilación totalmente controlada (IPPV o CMV).
 - Ventilación semicontrolada (SIMV).
 - Ventilación espontánea (ASB).
 - Complicaciones de la ventilación mecánica.
 - CPAP.
- Drenaje torácico.
 - Mecanismo de drenado.
 - Movimiento de las sustancias a través del drenaje.
 - Preparar el recipiente.
 - Funcionamiento del recolector.
 - Colocación del drenaje.
 - Cuidados del drenaje.
 - Retirada del drenaje.
- Resumen.
- Autoevaluación.

Tema VI. Control cardiovascular:

- Recuerdo anatomofisiológico.
 - Sístole y diástole.
 - Corriente eléctrica cardíaca.
 - La representación vectorial.
- Electrocardiograma.

- Derivaciones frontales.
- Nomenclatura.
- Realización del electrocardiograma.
- Patologías.
 - Extrasístole.
 - Flutter.
 - Fibrilación.
 - Infarto.
 - Bloqueo.
- Monitorización hemodinámica.
 - Vía arterial.
 - Vía central.
 - Catéter de Swan-Ganz.
- Pericardiocentesis.
- Cardioversión.
- Desfibrilación.
- Balón de contrapulsación.
- Reanimación cardiopulmonar avanzada.
- Resumen.
- Autoevaluación.

Tema VII. La donación en asistolia tipo IIa:

- Introducción.
- Clasificación de la DA.
- Ventajas e inconvenientes de los órganos obtenidos por donantes en asistolia.
- Recomendaciones relativas a la selección de los donantes y a la logística extrahospitalaria.
- Transferencia hospitalaria.
- Recomendaciones relativas a la logística intrahospitalaria.
- Recomendaciones relativas a la preservación, extracción y estudio de la viabilidad de los órganos.
 - Recomendaciones sobre la preservación de los órganos.
 - Recomendaciones sobre la extracción de órganos.
 - Recomendaciones sobre el estudio de la viabilidad de los órganos.
- Cardiocompresores mecánicos.
- Resumen.
- Autoevaluación.

Tema VIII. Infección nosocomial:

- Introducción.
- Síndrome de respuesta inflamatoria sistémica (SRIS).
- Causas de la infección nosocomial.
- Contaminación del acceso vascular.
- Medidas generales de prevención.
- Residuos hospitalarios.
- Resumen.
- Autoevaluación.

Tema IX. Cuidados quirúrgicos:

- Introducción.
- Preoperatorio.
- Posoperatorio.
- Anestesia.
 - Anestesia general.
 - Anestesia regional.
- Posibles complicaciones generales del posoperatorio inmediato.
- Posibles complicaciones específicas de la intervención en el posoperatorio inmediato.
- Resumen.
- Autoevaluación.

Tema X. Control neurológico:

- Introducción.
- Escala de Glasgow.
- Ojos y posición.
- Movimiento y sensibilidad.
- Signo de Babinski y presión intracraneal.
- Drenaje ventricular.
- Saturación del bulbo de la yugular.
- Posible donante de órganos.
- Diagnóstico de muerte encefálica.
 - Clínica diagnóstica de muerte encefálica.
 - Pruebas diagnósticas.
- Resumen.
- Autoevaluación.

Tema XI. Relación donante-receptor:

- Aceptación o exclusión del donante.
- Criterios de exclusión del donante.
 - Criterios de exclusión absolutos.
 - Criterios de exclusión dependiendo del tipo de órgano.
- El cuerpo humano.
- La célula humana.
 - Membrana celular.
 - Núcleo celular.
 - Citoplasma.
 - Organitos.
- La sangre.
 - Leucocitos.
 - Granulocitos.
 - Monocitos.
 - Linfocitos.
 - Eritrocitos o glóbulos rojos.
 - Trombocitos o plaquetas.
- Rechazo.
- Inmunosupresión.

- Resumen.
- Autoevaluación.

Tema XII. Trasplantes:

- Introducción.
 - Extracción de órganos.
 - Preservación de los órganos.
 - Banco de tejidos.
 - Receptor.
- Trasplante renal.
- Trasplante cardíaco.
- Trasplante pulmonar.
- Trasplante de hígado.
- Trasplante de páncreas.
- Implante de tejidos.
- Trasplante medular.
 - Indicaciones del trasplante.
 - Tipos de trasplante.
 - Técnica de trasplante.
 - Contraindicaciones de la donación de progenitores hematopoyéticos.
 - Complicaciones.
 - Recomendaciones del alta.
 - Signos de alarma.
- Resumen.
- Autoevaluación.

Tema XIII. Organización nacional de trasplantes:

- Introducción.
- Proyecto TECN (Transplant Eurocomputer Network).
- Estructura de la ONT.
- Proceso de donación y trasplante.
 - Detección del donante.
 - Información de la mala noticia.
 - Informe del potencial donante a la ONT.
 - Solicitud de la donación de órganos.
 - Búsqueda de receptor.
 - Preparación del trasplante.
 - Trasplante.
- Resumen.
- Autoevaluación.

Tema XIV. El trasplante desde el punto de vista socioeconómico:

- Introducción.
- Economía y conclusión.
- Resumen.
- Autoevaluación.

Tema XV. El trasplante desde el punto de vista ético y legal:

- Ética y bioética.
- Tratamiento adecuado.
- Principios rectores sobre el trasplante de órganos humanos, aprobados en la undécima sesión plenaria de la 44ª asamblea de la salud por la OMS.
- Principios ético-legales en España, del trasplante y la donación de órganos.
- Resumen.
- Autoevaluación.

Tema XVI. Aspectos psicológicos del proceso de donación y trasplante:

- Introducción.
- Definición.
 - Definición.
 - Fases del estrés.
 - Proceso de actuación ante el estrés.
 - Evaluación de la situación.
 - Clasificación de las personas.
 - Recursos ante el estresor.
- Autocontrol.
- Comportamiento asertivo.
- El estrés de los involucrados en el proceso.
 - El paciente.
 - La familia del paciente.
 - El personal asistencial.
- Control del estrés.
- Resumen.
- Autoevaluación.

Tesina: Tesina

El alumno debe realizar una tesina para finalizar su formación y cumplir unos requisitos mínimos de calidad y de actualidad bibliográfica.

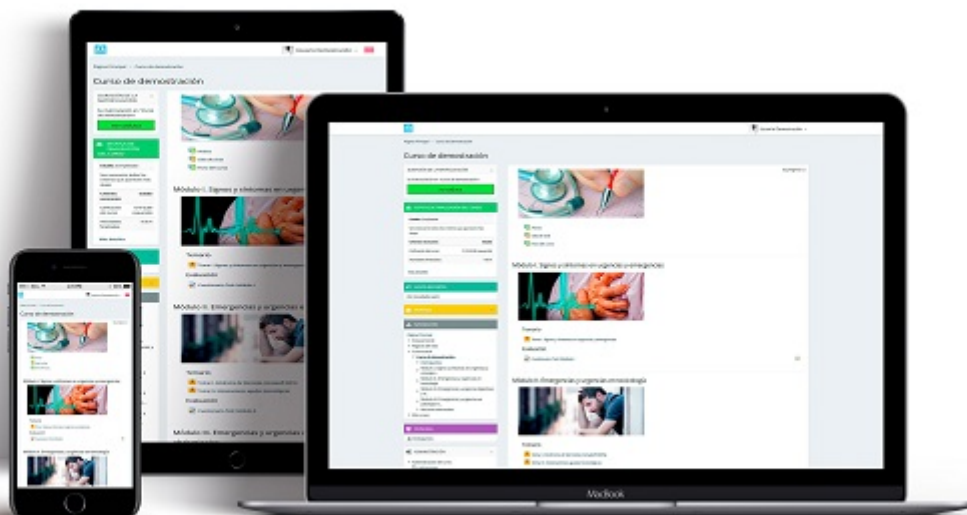
Para no publicarlo:

1. Puede ser tanto caso clínico, como trabajo de investigación o revisión bibliográfica.
2. Debe ser una extensión de unas 30 páginas.
3. Debe estar citada en estilo vancouver.

Para la publicación ¡Totalmente gratis!:

1. Debe ser una revisión bibliográfica de unas 50 páginas.
2. Tamaño 12.
3. La bibliografía debe ser desde hace 5 años en adelante.
4. Letra Times New Roman.
5. Debe estar citada en estilo vancouver y con citas en el texto.
6. Interlineado 1-1,15.

Metodología



El desarrollo del programa formativo se realiza a distancia, el alumno dispondrá de los contenidos en formato PDF y realizará la evaluación en la plataforma online, esta plataforma está operativa 24x7x365 y además está adaptada a cualquier dispositivo móvil. El alumno en todo momento contará con el apoyo del departamento tutorial. Las tutorías se realizan mediante email (atenciontutorial@eshe.es) o través del sistema de mensajería que incorpora la plataforma online. Dentro de la plataforma encontrarás:

- Guía de la plataforma.
- Foros y chats para contactar con los tutores.
- Temario.
- Resúmenes.
- Vídeos.
- Guías y protocolos adicionales.
- Evaluaciones.
- Seguimiento del proceso formativo.

Inscribirme

